

ポータブル 2 灯式照明 TS-LAX-2HFLXP-1

フレキシブルアームでマイクロスコープ用 LED 照明を自在にコントロール



TS-8LEN シリーズ接続利用例

- 付属品の Type-C ケーブルによる充電式バッテリーでマイクロスコープの持ち運びを実現できる二灯式 LED ライト
- 付属品のマイクロスコープ取付アダプタで様々なスコープへの取付が可能。
- フレキシブルアームで LED 照射位置、角度を自由に調整可能。凹凸面の観察にて深度の差が明確になります。
- 三つの点灯モードと 10 段階照度調整でワークに最適な照明を提供

【三つの照射モード】

照射モードを切り替えることで陰影の度合を微調整できます。



リングライトのみ



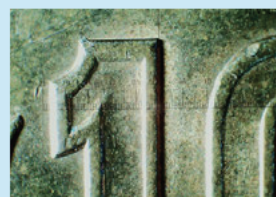
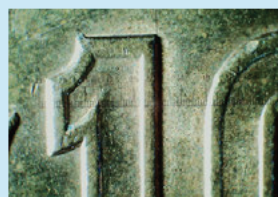
①左のみ点灯



②二灯点灯

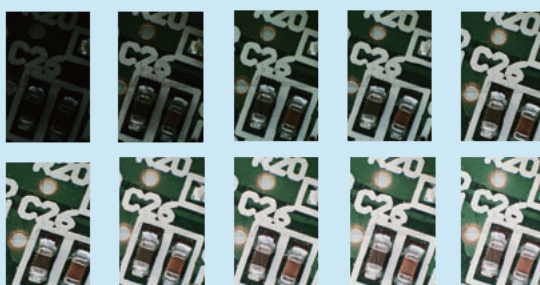


③右のみ点灯



【照度調整】

± ボタンで 10 段階の調光が可能です。



仕様	
材料	ABC+Silicone
製品寸法	14.2x2.6x1.7
内臓バッテリー容量	600mAh
電力	1W
点灯モード	3modes
照度	10 段階に光度を調節
色温度	5600K
演色評価数	290.2mm



【様々な利用方法】

利用シーンに合わせて様々な使い方が可能です。



三脚への固定



カメラスタンドへの固定



一眼レフカメラへの固定

【特徴】



1/4" ネジ穴 & アクセサリーシュー

三脚や様々なカメラアクセサリーとの併用が可能



USB Type-C 充電

付属品のケーブルで充電で電池不要。



600mAh のバッテリー

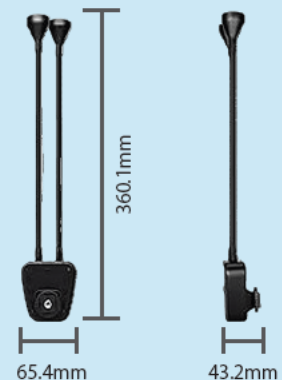
600mAh のバッテリーで最大輝度で1時間25分、最小輝度で13時間半の出力が可能

【構成】

- ・フレキシブルライト本体
- ・充電用 USB ケーブル
- ・マイクロスコブ 取付用アダプター



【寸法】



SUGITOH
SINCE 1906

株式会社 杉藤

〒244-0805 神奈川県横浜市戸塚区川上町87-1
ウェルストーン1ビル3階
TEL.045-719-5483 FAX.045-719-5485

URL <https://www.sugitoh.com>



杉藤Webトップページ