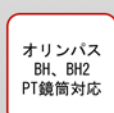


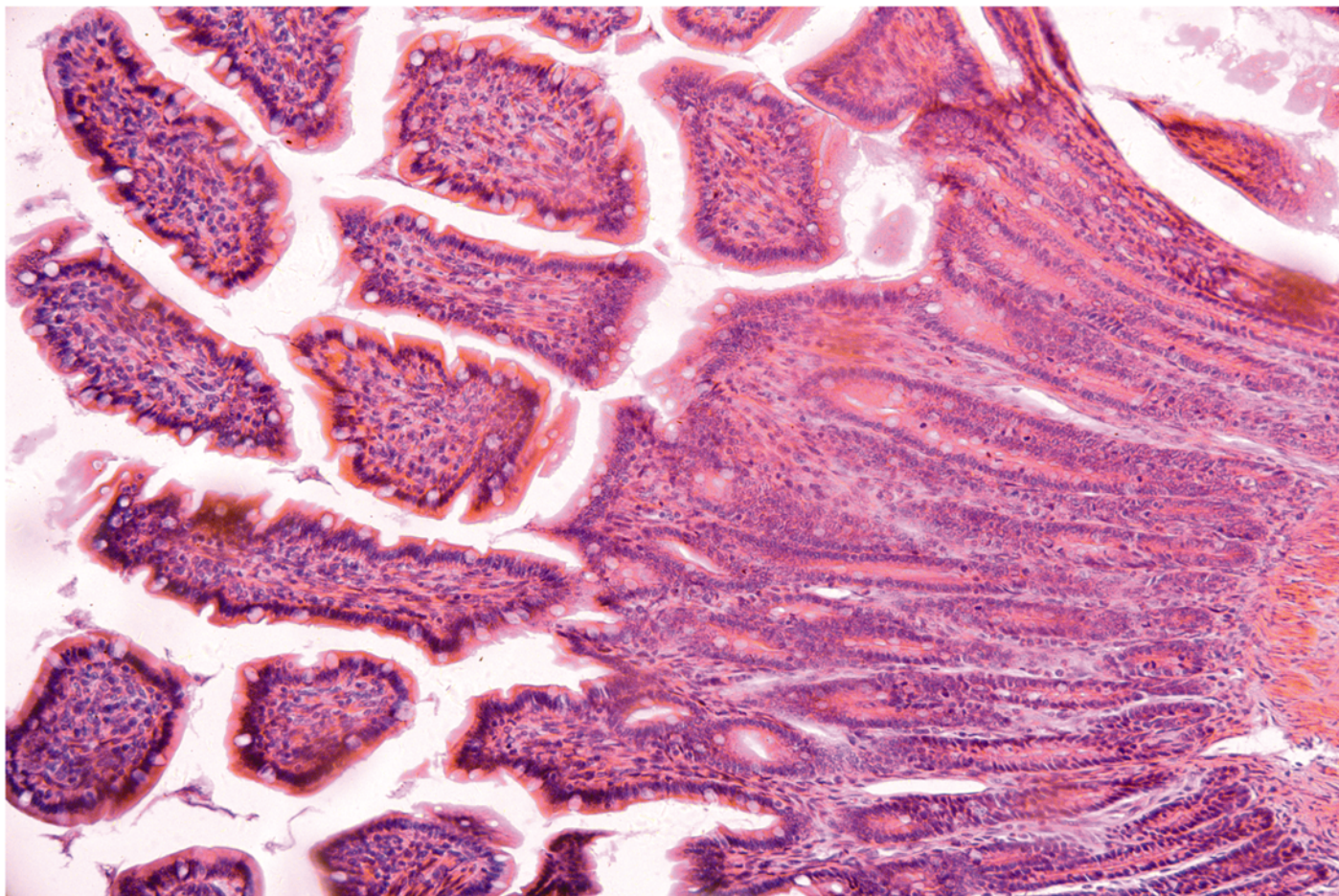
一眼レフデジタルカメラ及びCCDカメラをあらゆる顕微鏡に取付け可能  
日本の確かな技術にて設計された高いレンズ性能で、収差を補正し隅々まで鮮明

# TS-MS-01

MICROSCOPE ADAPTER

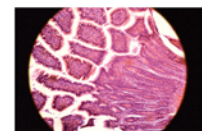
Made in Japan





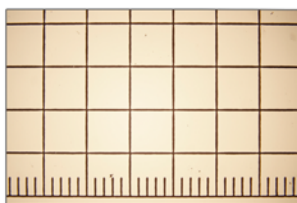
顕微鏡：Nikon LABOPHOTO 三眼鏡筒部接続  
 対物レンズ倍率：20倍  
 試料：小腸  
 カメラ：Nikon D600 (フル)

上の写真はNikon製顕微鏡LABOPHOTOの三眼鏡筒部にTS-MS-01を押し込み、Nikon製一眼レフカメラD600にて撮影しました。フルサイズに対応していないアダプターを使用すると、右の写真のように視野欠けがおこってしまいます。TS-MS-01はフルサイズに対応していますので、周囲が欠けることなく、綺麗に撮影することができます。また、高精度光学レンズを搭載していますので、収差を補正し隅々まで鮮明に映し出すことができます。



## 高精度光学レンズを搭載 最新の光学設計により収差を修正

収差が生じると細かい検査や観察に影響します。様々な特性をもったレンズを、高度な光学設計で最適化することにより、色収差、像面湾曲収差、歪曲収差など各種収差を補正しています。(レンズ構成：5群8枚)



TS-MS-01+フルサイズ一眼レフカメラによる撮影

最新の光学設計により、色収差、像面湾曲収差など各種収差を補正。隅々まで鮮明に撮影可能です。

## 目盛りスケール(φ19mm)装着可能

市販されているφ19mm 厚さ1mmの目盛りスケール(マイクロメーター)を装着することができます。

※目盛りは付属しておりません。

## 各種顕微鏡に取付け可能

通常の生物顕微鏡や金属顕微鏡の双眼鏡筒(φ23.2mm)や実体顕微鏡の双眼鏡筒(φ30mm)、三眼鏡筒(Cマウント)に取付け可能のため、あらゆる顕微鏡に取付け可能です。

また、多くの顕微鏡に取付けるために、ピント微調整が可能な構造になっているので、アダプターを取付けた為にピントが合わないという問題を解決しました。



生物・金属顕微鏡用  
JIS規格 / φ 23.2mm

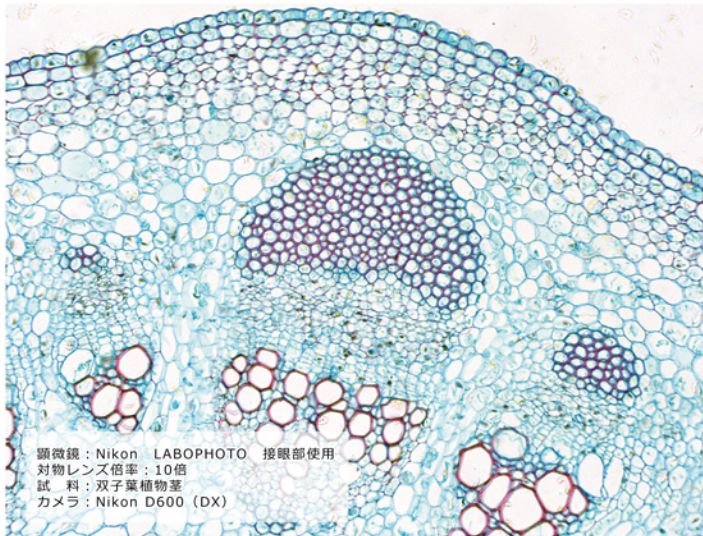


実体顕微鏡用  
φ 30mm

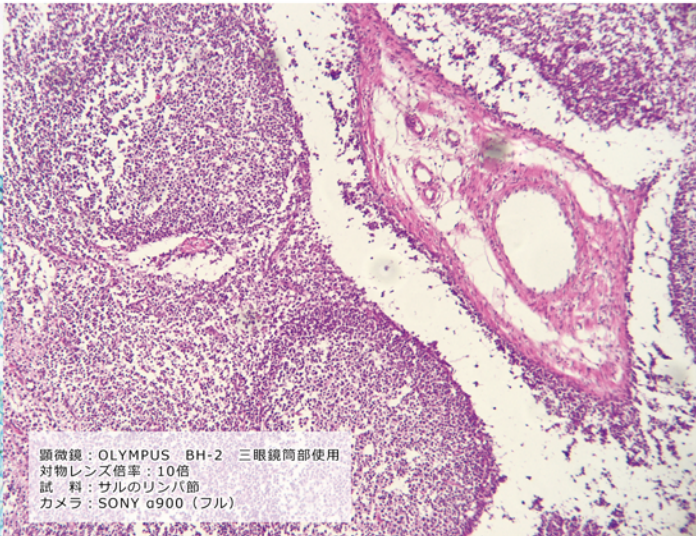


三眼鏡筒用  
Cマウント規格

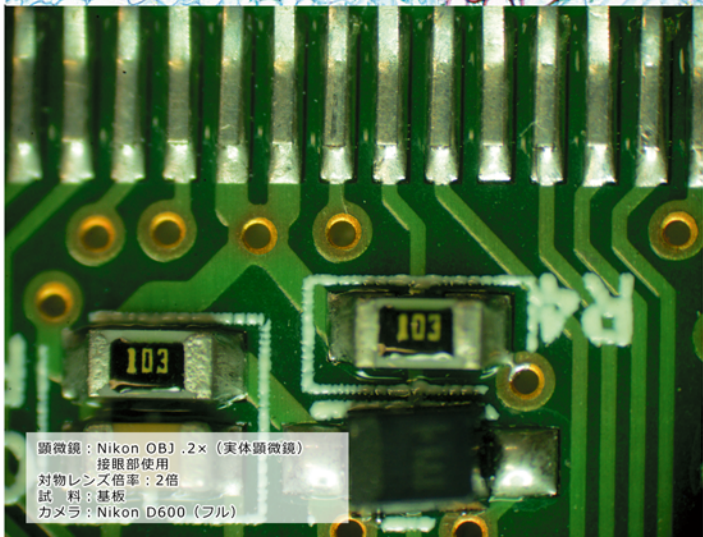




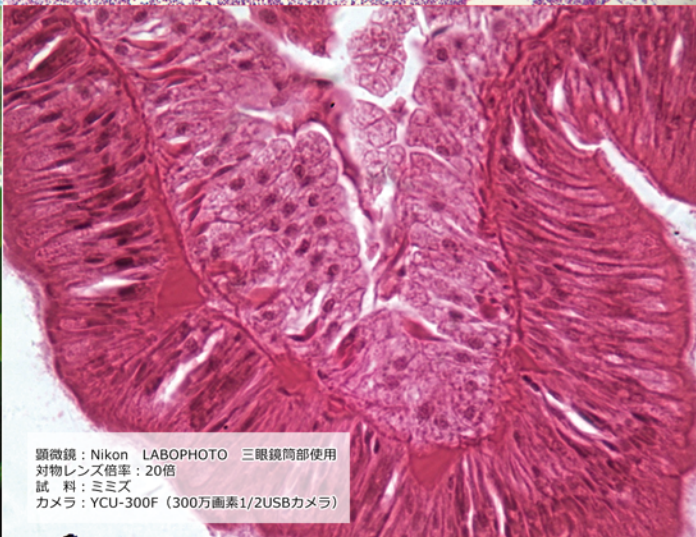
顕微鏡：Nikon LABOPHOTO 接眼部使用  
 対物レンズ倍率：10倍  
 試料：双子葉植物莖  
 カメラ：Nikon D600 (DX)



顕微鏡：OLYMPUS BH-2 三眼鏡筒部使用  
 対物レンズ倍率：10倍  
 試料：サルのリンパ節  
 カメラ：SONY α900 (フル)



顕微鏡：Nikon OBJ .2x (実体顕微鏡)  
 接眼部使用  
 対物レンズ倍率：2倍  
 試料：基板  
 カメラ：Nikon D600 (フル)

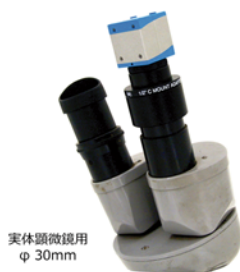


顕微鏡：Nikon LABOPHOTO 三眼鏡筒部使用  
 対物レンズ倍率：20倍  
 試料：ミミズ  
 カメラ：YCU-300F (300万画素1/2USBカメラ)

※イメージサークルが小さい顕微鏡に取り付けますと、視野欠けが生じる可能性があります。  
 ※光路長の関係から、接眼鏡筒の空間が短くなっている顕微鏡に取り付けますと、アダプターが最後まで挿し込めない場合がございますが、使用可能です。  
 ※上写真4枚はサイズを調整するために、トリミングしています。

## CCDカメラ(Cマウント・CSマウント) 取付け可能

TS-MS-01の上部を取り外し、付属している1/2インチCマウントカメラアダプターに付け替えますと、CCDカメラを取り付けることができます。一眼レフカメラを取り付ける場合と同様に、本体下部の変換アダプターを付け替えることで、JIS規格(φ23.2mm)やφ30mmの接眼鏡筒部、三眼鏡筒(Cマウント)に取付け可能です。



実体顕微鏡用  
φ30mm

別売りのアダプターをご購入いただくと、2/3インチや1インチのカメラにも対応可能です。



1" Cマウント  
アダプター (別売)



2/3" Cマウント  
カメラアダプター (別売)

## ピント微調整機構つき

カメラの機種によって、ピントのあう位置が多少異なります。TS-MS-01はその問題をピント微調整機構を採用することで解決しました。微妙なピント調整が可能のため、より鮮明に、より正確に観察撮影できます。

また、ピント微調整機構を使って倍率を多少変更することも可能です。

※出荷時は固定しておりますので、調整する際は付属の六角レンチを使用してネジを緩めてください。

## オリンパスBH, BH2 ニコンOPTIPHOT, OPTIPHOT-2に対応

オリンパス製の顕微鏡 BH, BH2の三眼鏡筒に採用されているPT鏡筒と、ニコン製の顕微鏡 OPTIPHOT, OPTIPHOT-2の三眼鏡筒に採用されているF鏡筒に対応しています。PT鏡筒、F鏡筒であれば、三眼鏡筒部にさっと挿し込むだけで使用可能です。



写真はニコン製顕微鏡LABOPHOTを使用。  
三眼鏡筒部に直接挿し込めます。

## バリフォーカルズームアダプターで 倍率の変更が可能

Cマウントカメラ用バリフォーカルズームアダプター(オプション)を使用して、レンズを変更することなくズームのように倍率の変更が可能です。(近日発売)

※但し、変更毎にピントの調整が必要となります







商品データ

型番	品名	税抜価格
TS-MS-01	マイクロスコープアダプター基本セット ・マイクロスコープアダプター本体 ・1/2インチCCDカメラ用アダプター ・Cマウント鏡筒用変換アダプター ・30mm鏡筒用変換アダプター ・六角レンチ (1.27) ・マイナスドライバー (2.4) ・収納用箱 ・取扱説明書	¥68,500
TS-MS-01A	一眼レフデジカメ用アダプター	¥30,000
TS-MS-01B	Cマウントカメラ用 パリアフォーカルズームアダプター	近日発売
セット品		
型番	品名	税抜価格
TS-MS-01-SET1	TS-MS-01 & TS-MS-01A マイクロスコープアダプター基本セット & 一眼レフデジカメ用アダプター	¥98,500

仕様

レンズ構成	5群8枚	製造国	日本
光学倍率	1.9×	開口数	NA=0.025 (全ての対物レンズの開口数をカバーする)
焦点距離	f=92.53mm	平坦性	プラン性90%以上※

※撮影画面の90%以上にピントが合います。

オプションカメラアタッチメントで、あらゆるカメラレンズマウントに対応

一眼レフカメラは各メーカーによりレンズマウントが異なります。TS-MS-01はニコンのFマウントやキャノンのEOSマウント等の一眼レフカメラに対応しているだけでなく、小型・軽量で人気のあるミラーレス一眼レフカメラに採用されている、マイクロフォーサーズ等にも対応しています。また、35mmフルサイズ大型センサーの一眼レフカメラにも取付けられるので、高画質写真の撮影が可能となり、高画質での印刷や画像編集ができるのが魅力です。



・対応一眼レフカメラレンズマウント



・対応ミラーレスカメラレンズマウント



オプション

型番	品名	税抜価格
TS-0155H	2/3"Cマウントカメラアダプター	¥2,700
TS-0156H	1"Cマウントカメラアダプター	¥3,000
T-NIK	ニコンFマウント用カメラアタッチメント	¥2,500
T-EOS	キャノンEOSマウント用カメラアタッチメント	
T-MAF	ソニー/ミノルタαマウント用カメラアタッチメント	
T-PK	ペンタックスKAマウント用カメラアタッチメント	
T-4/3	オリンパスフォーサーズマウント用カメラアタッチメント	

型番	品名	税抜価格
T-N1	ニコン1マウント用カメラアタッチメント	¥4,500
T-EOSM	キャノンFE-Mマウント用カメラアタッチメント	
T-NEX	ソニーEマウント用カメラアタッチメント	
T-M4/3	マイクロフォーサーズマウント用カメラアタッチメント	
T-FX	フジフィルムXマウント用カメラアタッチメント	
T-PQ	ペンタックスQマウント用カメラアタッチメント	

**SUGITOH** 株式会社 杉藤

本社 / 〒130-0022 東京都墨田区江東橋4-25-10  
 TEL : 03-3634-0337 / FAX : 03-3635-4779  
 藤沢事業所 / 〒252-0816 神奈川県藤沢市遠藤2006-20  
 TEL : 0466-89-0228 / FAX : 0466-88-1372

代理店

URL <http://www.sugitoh.com>

※予告なしに仕様変更等がされる場合がありますので、ご了承ください。  
 ※カタログは印刷物のため、印刷の都合上、製品写真の色が実製品と多少異なる場合があります。  
 ※会社ロゴは各社の登録商標です。  
 ※価格はすべて税抜き表示です。